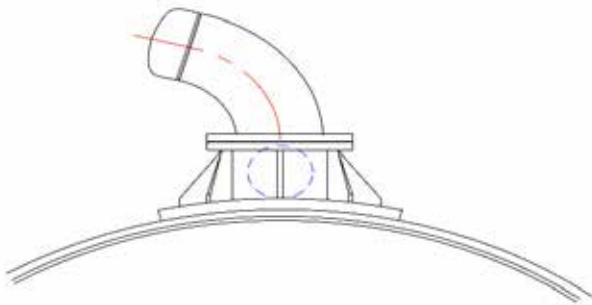




Los sistemas de golpes se implementan para contrarrestar la pegadura en el interior del secador giratorio. Eligiendo el sistema correcto para su material le ayudará maximizar la eficiencia de su secadora giratoria. FEECO fabrica tres tipos de sistemas diferentes, todos los cuales están montados en el extremo de la entrada de la secadora giratorio, donde el material que entra es más húmedo y pegajoso.

GOLPEADORES DE BOLA Y TUBO

El sistema de Bola y Tubo son a menudo la opción preferida entre los propietarios de tambos rotatorios. Además de ser altamente eficaz, este sistema tiene menos partes móviles, lo que significa que requiere menos mantenimiento. Las cámaras de bolas están llenas de bandas reforzadas para soportar movimiento en ambas direcciones. Esta opción también es favorecida por el hecho de que es auto-contenido.



MARTILLOS NEUMÁTICOS

El martillo neumático es un martillo eléctrico que ofrece mucha flexibilidad. Montado sobre la placa metálica en el tambor, este martillo ofrece una fuerza definida, regulado y ajustado por el operador.

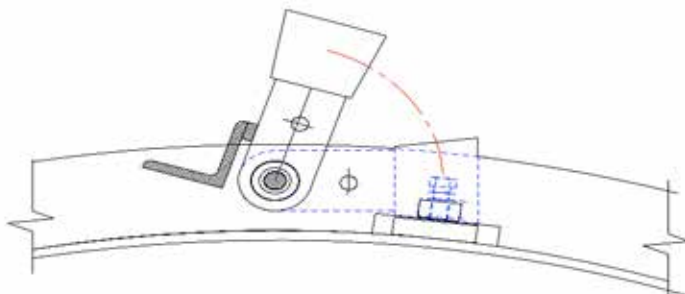
Todos los ajustes son hechos vía el panel de control. Fuerza, frecuencia, y los intervalos de golpes pueden ser ajustados al toque de un botón.



GOLPEADORES DE MARTILLO

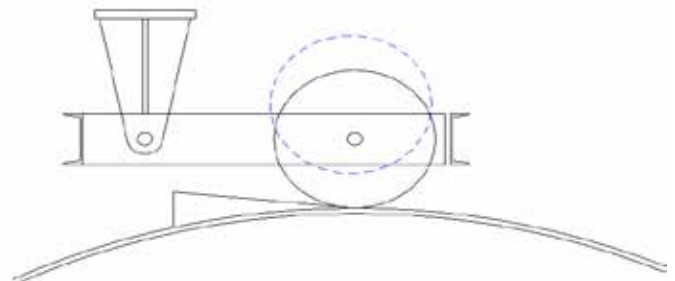
FEECO ha usado sistemas de golpe de martillo por más de 50 años. Al poner martillos sobre manos de pivote alrededor de la circunferencia del secador giratorio. Al dar vuelta el tambor el martillo cae gracias a la gravedad.

Siendo fáciles de diseñar, golpeadores de martillo son económicos. Sin embargo, al usar mas partes móviles requieren más mantenimiento.



RAMPAS

El sistema de rampas de golpe utiliza la rotación del tambor para subir el peso. El peso cae y a la misma vez imparte la fuerza de impacto. La cantidad y gravedad del impacto pueden ser ajustados con rampas o con cambiar la cantidad de peso. El diseño es simple y robusto; sin embargo, están sujetos de forma inherente al desgaste rodante porque la rueda gira sobre la superficie del tambor.





La tabla por debajo enseña los factores más comunes para considerar antes de elegir un sistema para su proceso. Como demuestra la tabla, el sistema de bola y tubo ofrece muchas ventajas que no ofrecen sus competidores, y por esta razón, es a menudo elegido por dueños de secadoras giratorias.

Clave:

Excelente	3
Bueno	2
Okay	1
Malo	0

	Martillo	Bola y Tubo	Neumáticas	Rampas
Ajustar Fuerza de Impacto	2	2	3	2
Ajustar Lugar de Impacto	2	2	2	2
Ajustar Frecuencia de Impacto	1	1	3	1
Facilidad de Inspección	3	1	2	3
Facilidad de Mantenimiento	2	2	2	2
Requisitos de Espacio (Columpio)	2	1	3	2
Simplicidad de Diseño	0	3	2	1
Requisitos de Potencia y Control	3	3	0	3
Facilidad de Reequipamiento para Tambor Existente	2	2	1	1
Desgaste Rodante	3	3	3	0
Cantidad de Artículos Desgastados	0	2	1	0
Seguridad / Partes Externas	1	3	2	2
Uso en ambientes polvorientos y corrosivos	1	3	1	1
Uso en Temperaturas Altas	2	2	0	2
Facilidad de detener el impacto de temperatura	0	0	1	0
Integridad al Cascaron de Tambor	0	0	1	0
Ruido	0	0	0	0